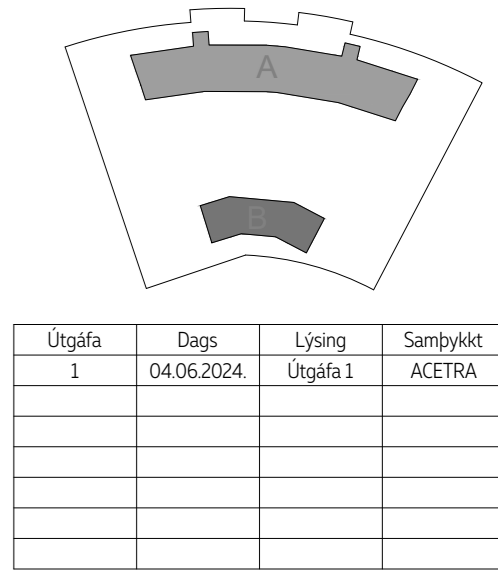


ATH
 - Eftir stöðu af Höfðunartekningu
 - Hafi verið tekið tillit til breytinga á milli tekiðum
 - Færsla tekiðunna skal lesa saman með öðrum vöðugum
 - Teikningum og forritunum tilgátta
 - Málunir skulu samræmdar við öðra tekiðunna
 - Á þessum tekiðunum eru dagaþráir undir áhrifum tekiðunna

Burðareining	Magn [stk]	B [mm]	H [mm]	L [mm]	Þyngd [t]	Botni kóti [m]	Topp kóti [m]	Burðareining	Magn [stk]	B [mm]	H [mm]	L [mm]	Þyngd [t]	Botni kóti [m]	Topp kóti [m]
--------------	------------	--------	--------	--------	-----------	----------------	---------------	--------------	------------	--------	--------	--------	-----------	----------------	---------------

Litréttir einingar															
GLC301	1	200	200	2940	0.059	6.083	9.023	W3022	1	2966	120	826	0.147	6.024	9.002
GLC302	1	200	200	2940	0.059	6.083	9.023	W3023	1	382	120	2978	0.068	6.024	9.002
GLC303	1	200	200	2940	0.059	6.083	9.023	W3024	1	205	120	2978	0.037	6.024	9.002
GLC304	1	200	200	2940	0.059	6.083	9.023	W3025	1	721	120	2978	0.129	6.024	9.002
GLC305	1	200	200	2940	0.059	6.083	9.023	W3026	1	1896	120	826	0.094	6.024	9.002
GLC306	1	200	200	2940	0.059	6.083	9.023	W3027	1	380	120	2978	0.068	6.024	9.002
GLC307	1	200	200	2940	0.059	6.083	9.023	W3028	1	2150	120	202	0.026	8.800	9.002
GLC308	1	200	200	2940	0.059	6.083	9.023	W3029	1	485	120	2978	0.087	6.024	9.002
TC102	1	200	200	3148	0.063	5.939	9.087	W3030	1	2966	120	826	0.147	6.024	8.850
TC102	1	200	200	3148	0.063	5.939	9.087	W3031	1	435	120	2978	0.078	6.024	9.002
TC102	1	200	200	3148	0.063	5.939	9.087	W3032	1	3270	120	202	0.040	8.800	9.002
TC102	1	200	200	3148	0.063	5.939	9.087	W3033	1	726	120	2978	0.130	6.024	9.002
TC102	1	200	200	3148	0.063	5.939	9.087	W3034	1	1896	120	826	0.094	6.024	8.850
TC102	1	200	200	3148	0.063	5.939	9.087	W3035	1	400	120	2978	0.072	6.024	9.002
TC102	1	200	200	3148	0.063	5.939	9.087	W3036	1	2150	120	202	0.026	8.800	9.002
TC102	1	200	200	3148	0.063	5.939	9.087	W3037	1	461	120	2978	0.082	6.024	9.002
TC102	1	200	200	3148	0.063	5.939	9.087	W3038	1	2966	120	826	0.147	6.024	8.850
TC102	1	200	200	3148	0.063	5.939	9.087	W3039	1	336	120	2978	0.060	6.024	9.002
TC102	1	200	200	3148	0.063	5.939	9.087	W3040	1	3270	120	202	0.040	8.800	9.002

CLT einingar															
W3001	1	318	120	2978	0.057	6.024	9.002	W3041	1	3270	120	202	0.040	8.800	9.002
W3002	1	2966	120	826	0.147	6.024	9.002	W3042	1	2950	140	2978	0.615	6.024	9.002
W3003	1	474	120	2978	0.085	6.024	9.002	W3043	1	1050	140	2978	0.219	6.024	9.002
W3004	1	3270	120	202	0.040	8.800	9.002	W3044	1	1944	140	826	0.112	6.024	8.850
W3005	1	395	120	2978	0.071	6.024	9.002	W3045	1	1172	140	2978	0.244	6.024	9.002
W3006	1	1896	120	826	0.094	6.024	9.002	W3046	1	2150	140	202	0.030	8.800	9.002
W3007	1	721	120	2978	0.129	6.024	9.002	W3047	1	1746	140	1226	0.150	6.024	7.250
W3008	1	2150	120	202	0.026	8.800	9.002	W3048	1	2214	140	2978	0.462	6.024	9.002
W3009	1	428	120	2978	0.077	6.024	9.002	W3049	1	1948	140	1252	0.171	7.750	9.002
W3010	1	2966	120	826	0.147	6.024	9.002	W3050	1	2021	140	2978	0.421	6.024	9.002
W3011	1	452	120	2978	0.081	6.024	9.002	W3051	1	2950	100	2978	0.439	6.024	9.002
W3012	1	3270	120	202	0.040	8.800	9.002	W3052	1	2786	100	2978	0.415	6.024	9.002
W3013	1	424	120	2978	0.076	6.024	9.002	W3053	1	2950	100	2978	0.439	6.024	9.002
W3014	1	1896	120	826	0.094	6.024	9.002	W3054	1	2950	100	2978	0.439	6.024	9.002
W3015	1	713	120	2978	0.127	6.024	9.002	W3055	1	2786	100	2978	0.415	6.024	9.002
W3016	1	2150	120	202	0.026	8.800	9.002	W3056	1	2950	100	2978	0.439	6.024	9.002
W3017	1	209	120	2978	0.037	6.024	9.002	W3057	1	2023	140	2978	0.422	6.024	9.002
W3018	1	381	120	2978	0.068	6.024	9.002	W3058	1	1196	120	826	0.059	6.024	8.850
W3019	1	2966	120	826	0.147	6.024	9.002	W3059	1	2786	100	2978	0.415	6.024	9.002
W3020	1	812	120	2978	0.145	6.024	9.002	W3060	1	2950	100	2978	0.439	6.024	9.002
W3021	1	809	120	2978	0.145	6.024	9.002	W3061	1	2450	100	2978	0.365	6.024	9.002



Hringhamar 8, Hafnarfirði

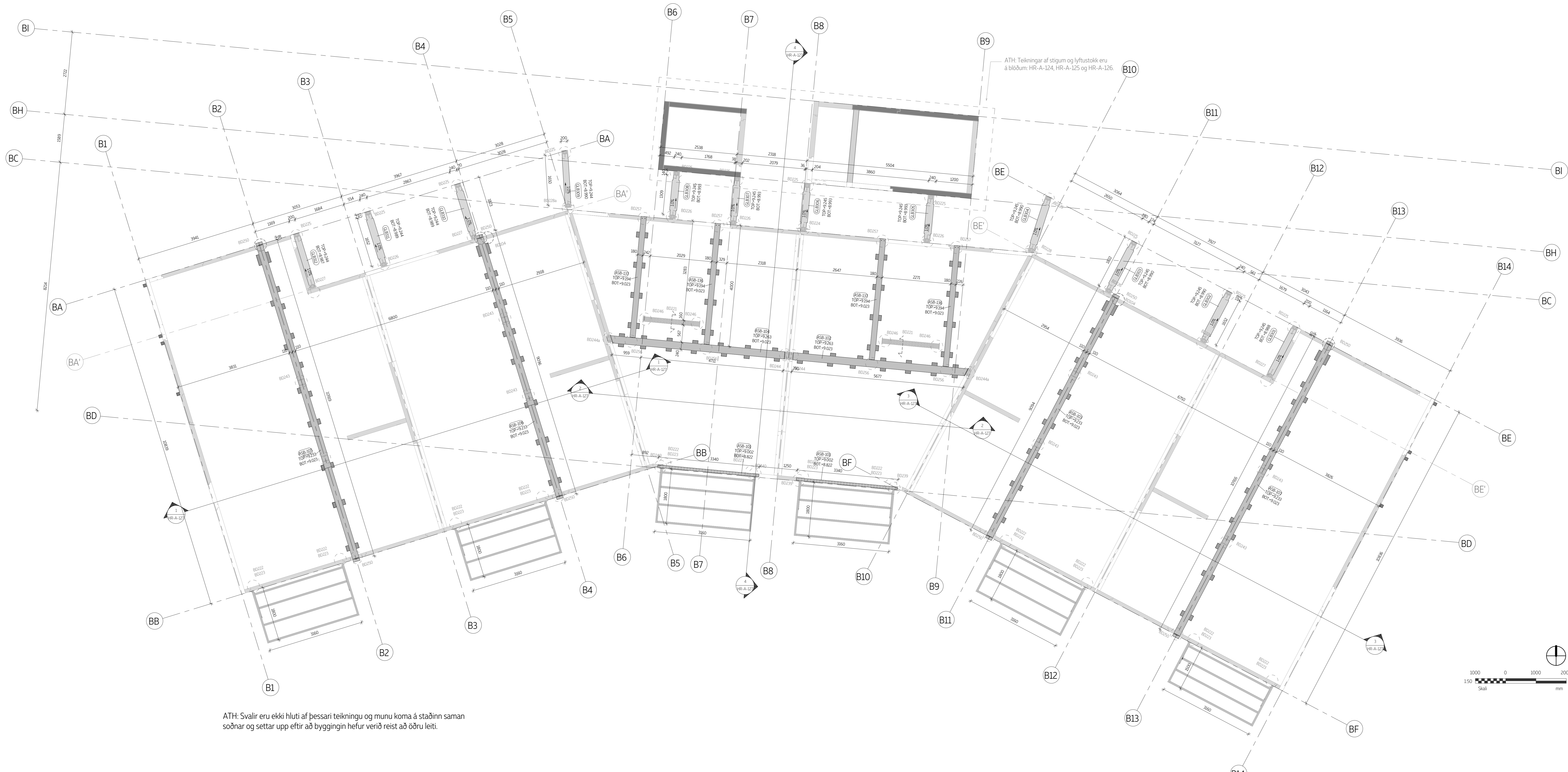
Utgáfa: 1
 Daga: 04.04.2024
 Lýsing: Uthúla 1
 Samþykkt: ACETRA

Staður: 277, Krossvalla Street, 1070, Hafnarfirði, Selfoss, Ísland

Arbeiði: 277, Krossvalla Street, 1070, Hafnarfirði, Selfoss, Ísland

Stærðir: 3 hæð - lóðréttar einingar - Bygging B

Uthúla 1 | Bláttætt A0 | Skali: 1:50 | Daga: 04.04.2024



ATH: Svalir eru ekki hluti af þessari teikningu og munu koma á staðinn saman soðnar og settar upp eftir að byggingin hefur verið reist að öðru leiti.

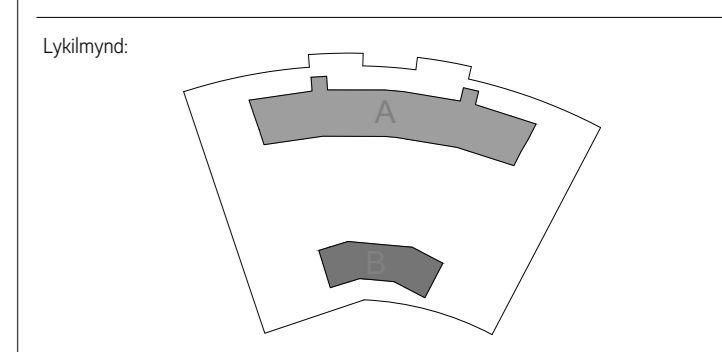
ATH:
- Búið skila 2 íg þessari teikningu
- Hafi eru teikningum, skil skilar í raustum
- Þessa teikningu skal búa saman með öðrum viðbættum teikningum og fordrifum viðlagði
- Málflúr skulu samræmt við allar teikningar
- Á þessum teikningum eru lagðar skilríki á-Þryggisskila

Almennt skýringur:
- ÁSB bitar eru í staðbundnu harkarhlutfæri þar sem C_{1000} þyngd
- C_{1000} harkarhlutfæri harkarhlutfæringar
- Tölur og merkingar á bitum eru haldur upplýsingar um efna og reikna kila á fyrri hæðir.
- Fyrir timbur einingar skila topp- og botn kila, efna og reikna punkt einingarnar.
- Fyrir stál einingar skila topp- og botn kila, efna og reikna punkt einingarnar.
- Fyrir stálbita grúppur (ASB- element) skila topp- og botn kila, efna og reikna punkt á bitum.
- Fyrir stálbita grúppur (ASC- element) skila topp- og botn kila, efna og reikna punkt á bitum.
- Fyrir stál skálfur skila topp kila efna punkt á bita sem tengir er við og botn kila skila reikna punkt í samhengi.
- Fyrir stál festingar (BF- element) skila topp og botn kila, efna og reikna punkt á bitum.
- Samantengingardráttir skal fylga númerum í nafni eininganna, nema annað sé tekið fram á teikningum.

Burðareining	Magn [stk]	B [mm]	H [mm]	L [mm]	Dyngd [t]	Botn kóti [m]	Topp kóti [m]
Límrés einingar							
GLB301	1	200	240	1665	0.040	8.988	9.245
GLB302	1	240	240	1665	0.048	8.990	9.245
GLB303	1	240	240	1665	0.048	8.990	9.245
GLB304	1	240	240	1688	0.049	8.990	9.245
GLB305	1	240	240	1322	0.038	8.993	9.245
GLB306	1	240	240	1322	0.038	8.993	9.245
GLB307	1	240	240	1322	0.038	8.993	9.245
GLB308	1	240	240	1322	0.038	8.993	9.245
GLB309	1	200	240	1659	0.040	8.990	9.244
GLB310	1	240	240	1664	0.048	8.989	9.244
GLB311	1	240	240	1664	0.048	8.989	9.244
GLB312	1	200	240	1664	0.040	8.987	9.244
Stál einingar							
ASB-101	2	IPE180	3340	0.066	8.822	9.002	
ASB-102	1	HEB240	5804	0.503	9.023	9.263	
ASB-103	1	HEA220	9094	0.499	9.023	9.233	
ASB-104	1	HEB240	5797	0.502	9.023	9.263	
ASB-105	1	HEA220	10999	0.598	9.023	9.233	
ASB-106	1	HEA220	9096	0.499	9.023	9.233	
ASB-107	1	HEA220	10996	0.597	9.023	9.233	
ASB-136	2	HEA180	4115	0.149	9.023	9.194	
ASB-137	2	HEA180	4115	0.149	9.023	9.194	

Utgáfa	04.06.2024	Uthafn	ACETRA
Dagur		Lýsing	Serfrækt

Hringhamar 8, Hafnarfirði



Verkskipti:
Stærfræðingur
Arnar J.
DOB Reykjavík

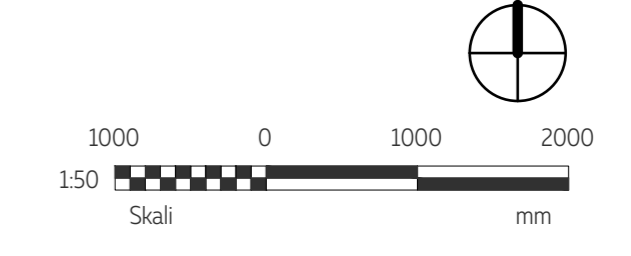
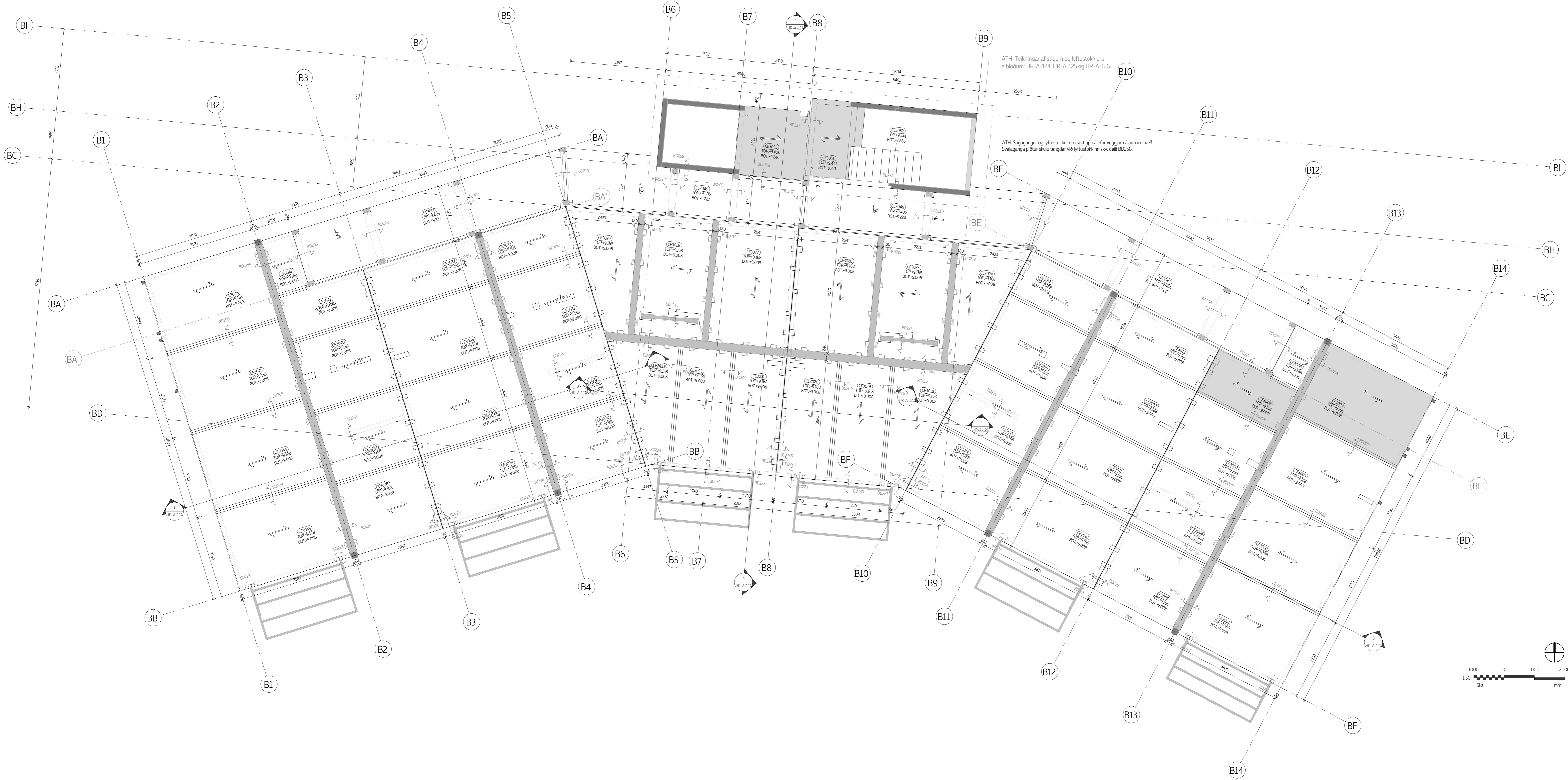
Arntek:
Tark Arkitektúr
Hákon St.
Reykjavík
Ísland
www.tark.is

Yfirfær á Nónun burðarvættis.
Arntek - Arkitektúr-Verkskipti
Kópavogur - Háskólastr. 65 Reykjavík
arntek@arntek.is - www.arntek.is
Arntek On Byggingsson
verkskipti@arntek.is - Háskólastr. 7999
Burðarvættisráðgjafi

Nónun burðarvættis:
Aeste
177, Kovodva Street
13000 Belgrade
Serbia, Europe
www.aeste.com

Teikningar: 4. hæð - Láréttar einingar - Bitar
Bygging 3

Númer teikningar: HR-A-125
Hönnuðir: Eng. Dóttir Haldrup
Eng. Jarle Haldrup
Eng. Mikka Haldrup
Uthafn: 1. Blaðsíða 40. Skala: 1:50. Dagur: 31.05.2024



ATH:

- Búið skilið er til þess að tekið sé tillit til breytinga vegna breytinga á blöðum vegna breytinga um efsta og neðsta kóti á fyrri hæð.
- Hæðir eru millirettar, ekki skalið næstum.
- Þessa tekið skal tillit til vegna breytinga vegna breytinga um efsta og neðsta kóti á fyrri hæð.
- Plötur skulu samræmðar við önnur tekið vegna breytinga um efsta og neðsta kóti á fyrri hæð.

Aðrir skilríki:

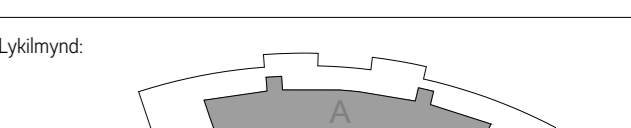
- Álf skilið er til þess að tekið sé tillit til breytinga vegna breytinga um efsta og neðsta kóti á fyrri hæð.
- Hæðir eru millirettar, ekki skalið næstum.
- Þessa tekið skal tillit til vegna breytinga vegna breytinga um efsta og neðsta kóti á fyrri hæð.
- Plötur skulu samræmðar við önnur tekið vegna breytinga um efsta og neðsta kóti á fyrri hæð.

Burðareining	Magn [stk]	B [mm]	H [mm]	L [mm]	Þyngd [t]	Botn kóti [m]	Topp kóti [m]
CE3001	1	2730	160	3933	0.859	9.008	9.168
CE3002	1	2730	160	3933	0.859	9.008	9.168
CE3003	1	2730	160	3933	0.859	9.008	9.168
CE3004	1	2640	160	3933	0.831	9.008	9.168
CE3005	1	2450	160	3013	0.591	9.008	9.168
CE3006	1	2450	160	3013	0.591	9.008	9.168
CE3007	1	2450	160	3013	0.591	9.008	9.168
CE3008	1	1578	160	3013	0.380	9.008	9.168
CE3009	1	1900	160	1140	0.173	9.008	9.168
CE3010	1	2450	160	3900	0.764	9.008	9.168
CE3011	1	2450	160	3900	0.764	9.008	9.168
CE3012	1	2450	160	3900	0.764	9.008	9.168
CE3013	1	1578	160	3900	0.492	9.008	9.168
CE3014	1	2450	160	3036	0.595	9.008	9.168
CE3015	1	2450	160	3036	0.595	9.008	9.168
CE3016	1	2450	160	3036	0.595	9.008	9.168
CE3017	1	1578	160	3036	0.383	9.008	9.168
CE3018	1	2444	160	4134	0.808	9.008	9.168
CE3019	1	1750	160	4056	0.568	9.008	9.168
CE3020	1	1750	160	4056	0.568	9.008	9.168
CE3021	1	1750	160	4056	0.568	9.008	9.168
CE3022	1	1750	160	4056	0.568	9.008	9.168
CE3023	1	2437	160	4135	0.806	9.008	9.168
CE3024	1	2503	160	4102	0.822	9.008	9.168
CE3025	1	2411	160	4102	0.791	9.008	9.168
CE3026	1	2711	160	4102	0.890	9.008	9.168
CE3027	1	2711	160	4102	0.890	9.008	9.168
CE3028	1	2411	160	4102	0.791	9.008	9.168
CE3029	1	2499	160	4105	0.821	9.008	9.168
CE3030	1	2450	160	3001	0.588	9.008	9.168
CE3031	1	2450	160	3001	0.588	9.008	9.168
CE3032	1	2450	160	3001	0.588	9.008	9.168
CE3033	1	1584	160	3001	0.380	9.008	9.168
CE3034	1	2450	160	3940	0.772	9.008	9.168
CE3035	1	2450	160	3940	0.772	9.008	9.168
CE3036	1	2450	160	3940	0.772	9.008	9.168
CE3037	1	1580	160	3940	0.498	9.008	9.168
CE3038	1	2450	160	3024	0.593	9.008	9.168
CE3039	1	2450	160	3024	0.593	9.008	9.168

Burðareining	Magn [stk]	Ø [mm]	H [mm]	L [mm]	Þyngd [t]	Botn kóti [m]	Topp kóti [m]
CE3040	1	2450	160	3024	0.593	9.008	9.168
CE3041	1	1580	160	3024	0.382	9.008	9.168
CE3042	1	1902	160	1146	0.174	9.008	9.168
CE3043	1	2730	160	3937	0.860	9.008	9.168
CE3044	1	2730	160	3937	0.860	9.008	9.168
CE3045	1	2730	160	3937	0.860	9.008	9.168
CE3046	1	2643	160	3937	0.833	9.008	9.168
CE3047	1	1872	160	9307	1.394	9.227	9.405
CE3048	1	1852	160	8020	1.188	9.228	9.405
CE3049	1	1901	160	8343	1.238	9.227	9.405
CE3050	1	1873	160	9369	1.404	9.227	9.405

2	12.07.2024	Utgáfa 2	ACETRA
1	04.06.2024	Utgáfa 1	ACETRA
Utgáfa	Dagur	Lýsing	Serfræðingur

Hringhamar 8, Hafnarfirði



Lýking:

Verkið er í samræmi við skilríki.

Verkið er í samræmi við skilríki.

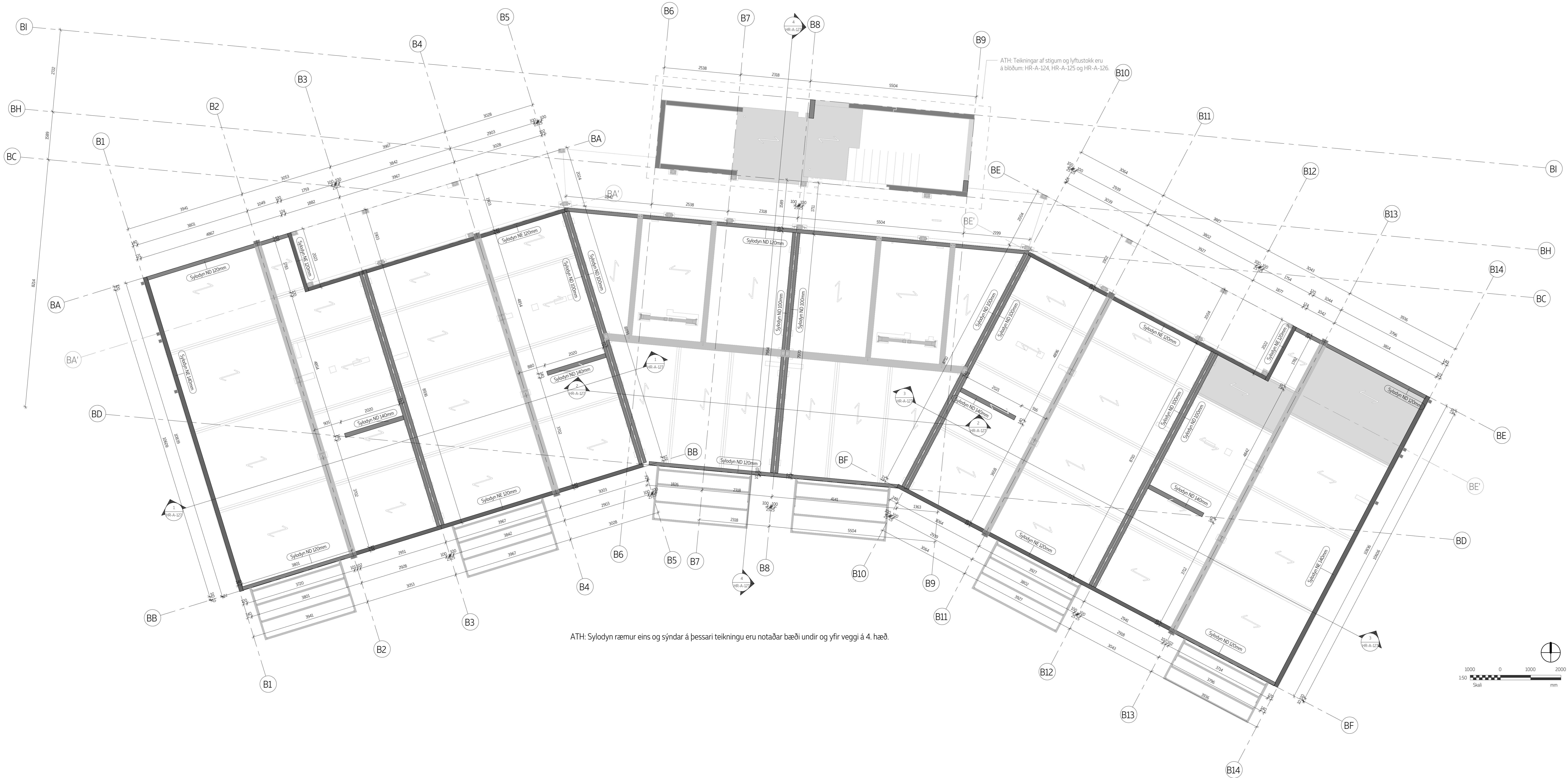
Verkið er í samræmi við skilríki.

Verkið er í samræmi við skilríki.

Verkið er í samræmi við skilríki.

Verkið er í samræmi við skilríki.

Verkið er í samræmi við skilríki.



ATH: Sylodyn ræmur eins og sýndar á þessari teikningu eru notaðar bæði undir og yfir veggja á 4. hæð.

ATH:
- Blá skala er íspjassi teikning.
- Blá og rúðunum, blá skala ræmur.
- Þessa teikningu skal lesa saman með öðrum viðbættum teikningum og fordriftum viðgáfa.
- Málfrúr skulu samræmt við allar teikningar.
- Á þessum teikningum eru álagðar spýtur án þrygginga.

Almenningarstjórnir:
- Átt líkur eru í stafrænu teikningu þar sem 0.000 þýgðir.
- 0.0500 í stafrænu teikningu þar sem 0.000 þýgðir.
- Líkur og rúðunum, blá skala ræmur.
- Þessa teikningu skal lesa saman með öðrum viðbættum teikningum og fordriftum viðgáfa.
- Málfrúr skulu samræmt við allar teikningar.
- Á þessum teikningum eru álagðar spýtur án þrygginga.

ATH: Teikningar af stígum og lyftustöcku eru á blöðum: HR-A-124, HR-A-125 og HR-A-126.

ATH: Sylodyn ræmur eins og sýndar á þessari teikningu eru notaðar bæði undir og yfir veggja á 4. hæð.

ATH: Sylodyn ræmur eins og sýndar á þessari teikningu eru notaðar bæði undir og yfir veggja á 4. hæð.

ATH: Sylodyn ræmur eins og sýndar á þessari teikningu eru notaðar bæði undir og yfir veggja á 4. hæð.

ATH: Sylodyn ræmur eins og sýndar á þessari teikningu eru notaðar bæði undir og yfir veggja á 4. hæð.

ATH: Sylodyn ræmur eins og sýndar á þessari teikningu eru notaðar bæði undir og yfir veggja á 4. hæð.

ATH: Sylodyn ræmur eins og sýndar á þessari teikningu eru notaðar bæði undir og yfir veggja á 4. hæð.

ATH: Sylodyn ræmur eins og sýndar á þessari teikningu eru notaðar bæði undir og yfir veggja á 4. hæð.

ATH: Sylodyn ræmur eins og sýndar á þessari teikningu eru notaðar bæði undir og yfir veggja á 4. hæð.

ATH: Sylodyn ræmur eins og sýndar á þessari teikningu eru notaðar bæði undir og yfir veggja á 4. hæð.

ATH: Sylodyn ræmur eins og sýndar á þessari teikningu eru notaðar bæði undir og yfir veggja á 4. hæð.

ATH: Sylodyn ræmur eins og sýndar á þessari teikningu eru notaðar bæði undir og yfir veggja á 4. hæð.

ATH: Sylodyn ræmur eins og sýndar á þessari teikningu eru notaðar bæði undir og yfir veggja á 4. hæð.

ATH: Sylodyn ræmur eins og sýndar á þessari teikningu eru notaðar bæði undir og yfir veggja á 4. hæð.

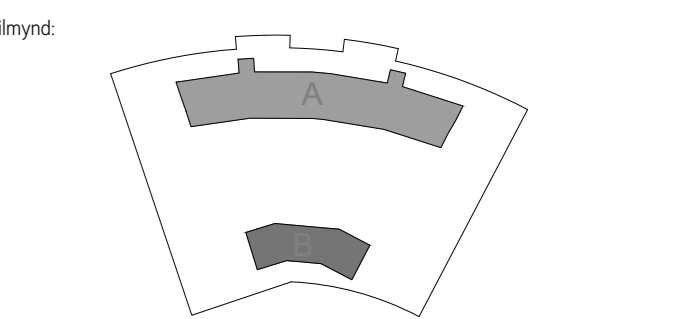
ATH: Sylodyn ræmur eins og sýndar á þessari teikningu eru notaðar bæði undir og yfir veggja á 4. hæð.

ATH: Sylodyn ræmur eins og sýndar á þessari teikningu eru notaðar bæði undir og yfir veggja á 4. hæð.

Efn	Magn [m]	Magn [m]-10% aukalega
XYL35100	172	189
XYL35120	90	90
XYL35140	16	18
XYL50120	84	92
XYL70140	43	48

Númer	Dagsetning	Utgáfa	ACETRA
2	12.07.2024	Utgáfa 2	ACETRA
1	04.06.2024	Utgáfa 1	ACETRA
Utgáfa	Dagsetning	Lýsing	Serfrýtt

Hringhamar 8, Hafnarfirði



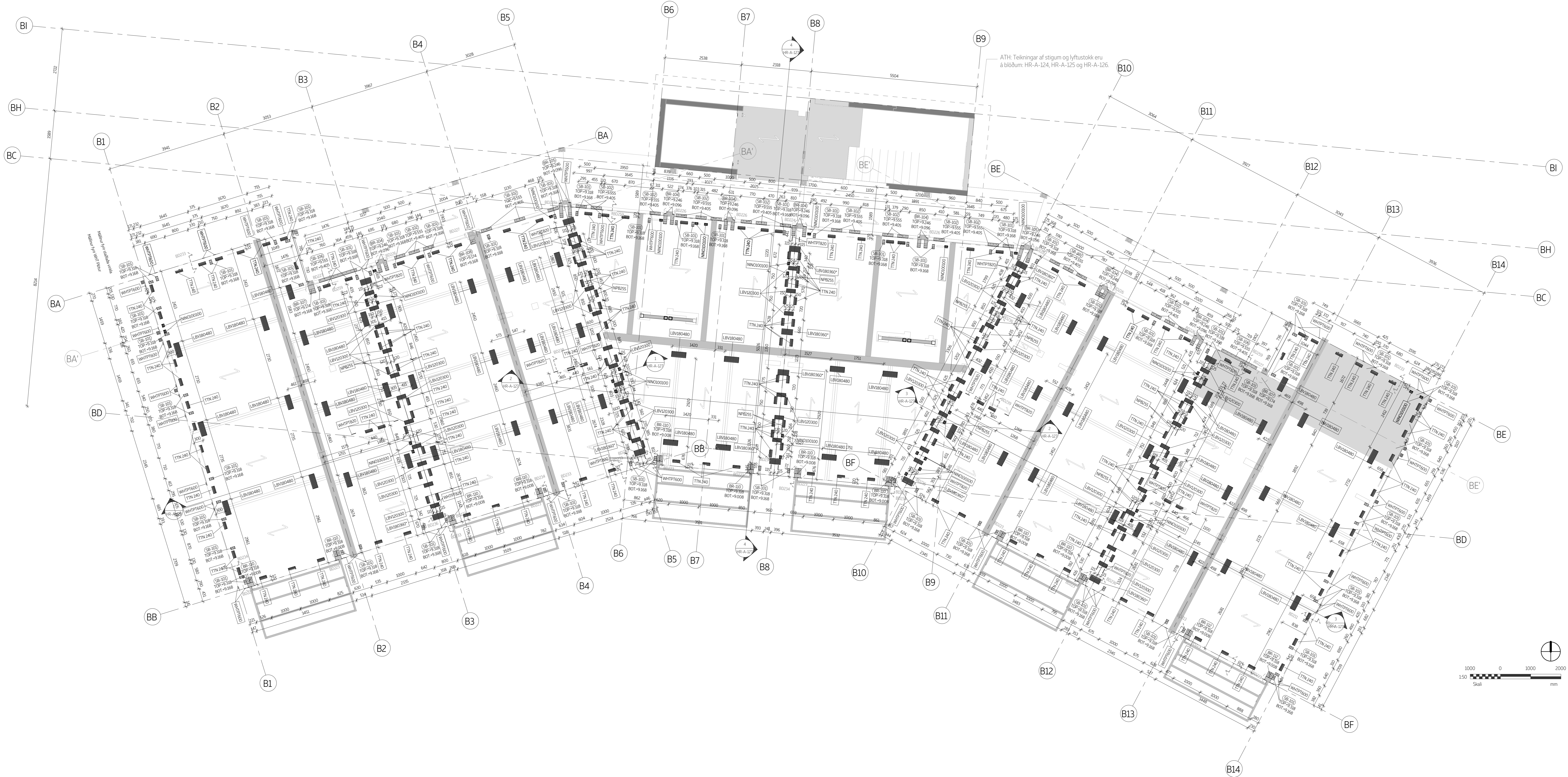
Verkskipti:
Starfsmál ehf.
Árni 3
108 Reykjavík

Árfrátt:
Tark arkitektúr
Hákon 25
Reykjavík
Ísland
www.tark.is

Virkið á Nórnum þurbarvélir.
ATH: Athugið - Athugið - Athugið - Athugið
Köppun - Athugið - Athugið - Athugið
ath@ath.is - www.ath.is
Anton Örn Brynjósson
veiduleyga - 14 23223 - 7999
Þurbarvélir ehf.

Nórnum þurbarvélir:
Aeste
177, Kovodva Street
11000 Belgrade
Serbia, Europe
www.aeste.rs

Til teikningar: 4. hæð - Sylodyn Plan - Building B
Númer teikningar: HR-A-124
Höfundur: Eng. Dóttir Haldrup
Eng. Jarle Haldrup
Eng. Mikka Haldrup
Utgáfa: 2 Blaðsíða: A0 Skala: 1:50 Dags: 31.05.2024



ATH: Tellingar af stígam og lyftutöku eru á blöðum HR-A-124, HR-A-125 og HR-A-126.

ATH:
 - Bæi skala 1:50 þessi teikning
 - Hafi eru millinum, átt skali rættum
 - Þessa teikningu skal búa saman með öðrum viðeigandi teikningum og forsendum
 - Hafi eru millinum, átt skali rættum
 - Þessa teikningu skal búa saman með öðrum viðeigandi teikningum og forsendum
 - Hafi eru millinum, átt skali rættum
 - Þessa teikningu skal búa saman með öðrum viðeigandi teikningum og forsendum

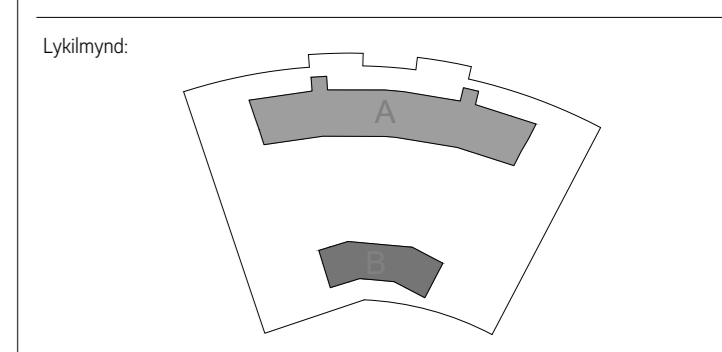
Festing	Magn [stk]	Magn [stk] -10% aukalega
NIN0100100	33	36
TTN240	192	211
LBV120300	50	55
LBV180360	12	13
LBV180480	58	64
WHPTP600	80	88
WHPTP820	28	31

*ATH: Þetta LBV180360 og LBV180480 skali skila af LBV180200 pólum.

Festing	Magn [stk]	B [mm]	H [mm]	L [mm]	Dýngd [t]	Botn kóti [m]	Topp kóti [m]
SB-101	77	L150X14	80	0.003	9.168	9.318	
SB-102	28	L150X100X10	350	0.007	9.405	9.555	
SB-106	2	L150X100X10	1300	0.025	9.405	9.555	
BR-104	14	110	150	245	0.003	9.096	9.246
BR-105	4	110	150	485	0.004	9.096	9.246
BR-107	2	196	150	291	0.005	9.096	9.246
BR-108	1	190	150	370	0.004	9.096	9.246
BR-110	10	285	310	400	0.015	9.008	9.318
BR-112	2	285	310	400	0.015	9.008	9.318

1	04.06.2024	Utgifta 1	ACETRA
Utgifta	Dags	Lýping	Serfrýtt

Hringhamar 8, Hafnarfirði



Verkskipti:
Stærframt ehf.
 Arnar 3
 108 Reykjavík

Arntak:
Tark arkitektar
 Hátún 25
 Reykjavík
 ÍS-101
 www.tark.is

Yfirbú á Norrun búrarkitekt:
ARKIAD - Arkitektun-Verkstæði Skólan
 Kópavogur - Hafnarvegur 45D Akureyri
 ark@ark.is - www.ark.is

Arton Örn Bryggjason
 verkisdeyja - 14, 230229-7399
 Burarvirkisdeyja

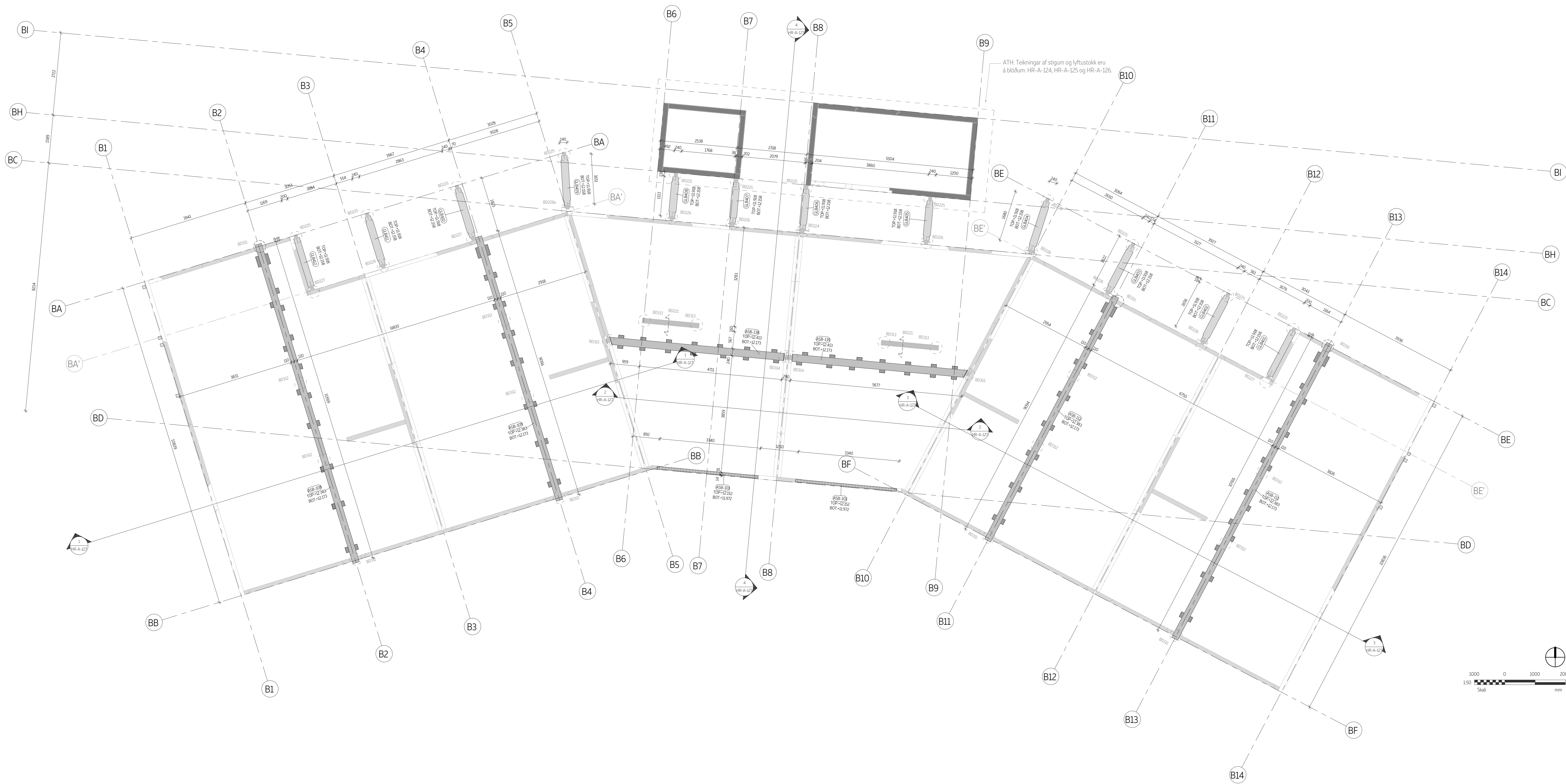
Norrun búrarkitekt:
Aanto
 177, Kravdalsvegur
 1000 Reykjavík
 Serha, Europe
 www.aanto.is

Tekni teikningar: 4. hæð - Festingar - Bygging 8

Númer teikningar: HR-A-124

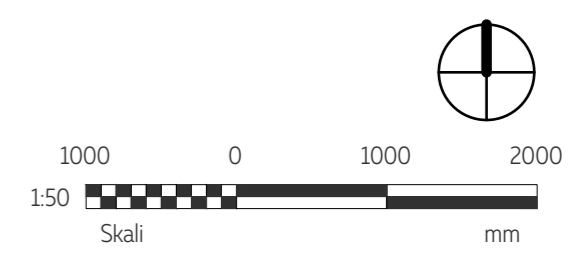
Höfundur:
 Eng. Dóttir Halldóttir
 Eng. Jarleif Halldóttir
 Eng. Mikka Reykjavík

Utgifta: 1 Blaðsíða: A0 Skali: 150 Dags: 31.05.2024

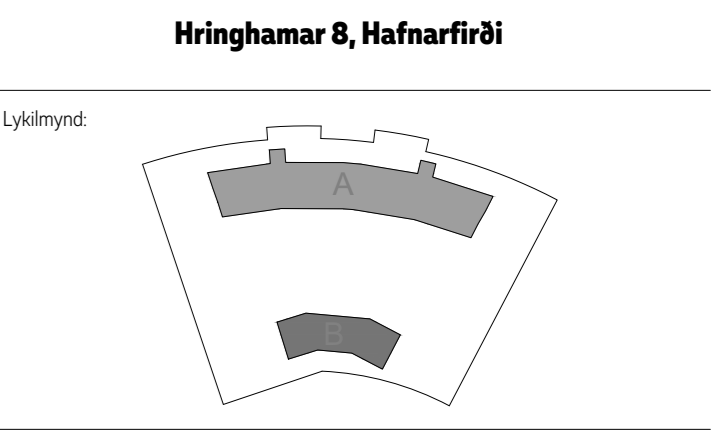


ATH: Tekningar af stöfum og lyftustökk eru á blöðum: HR-A-124, HR-A-125 og HR-A-126.

Altemnar skýringar:
 - Alla kítar eru í staðbundnu hringi með þéttum 1000 þjónu.
 - 2500mm í tvílagu hringi með 250mm þjónu.
 - Tölur og merkingar á blöðum merkja upplýsingar um efni og reitna kítar á fyrir hvern eining.
 - Fyrir stakar stál einingar tákna topp- og botn kítar, efna og reitna punkt einingarnar.
 - Fyrir stakar stál einingar tákna topp- og botn kítar, efna og reitna punkt á botnum.
 - Fyrir stakar stál einingar tákna topp- og botn kítar, efna og reitna punkt á kítum.
 - Fyrir stakar stál einingar tákna kítar efna punkt á bits sem tengir vöð og botn kítar reitna punkt í samsetningum.
 - Fyrir stál einingar (BB- element) tákna topp og botn kítar, efna og reitna punkt á all-í-í-í-í-í.
 - Samsetningardúal fylgja númerum í raun einingum, nema annað sé tekið fram á teikningum.



1	04.06.2024	Utgifta 1	ACETRA
Utgifta	Dagur	Lýsing	Sambærkt



Verkefni:
Stærðfræði ehf.
 Arnar 3
 108 Reykjavík

Áfangi:
Tarkalkúlar
 Háan 20
 Reykjavík
 kirkud
 www.tark.is

Yfirforðingarmannur:
AVM ehf. - Arkitekt-Verkefni-Húsum
 Háan 20
 Reykjavík
 ark@avm.is - www.avm.is

Höfundur:
Acetra
 117, Krossvika Street
 10000 Reykjavík
 Seta, Eimur
 www.acetra.is

Til heltingar: Dak - Láréttar einingar - Bitar
 Rýsing 8

Númer teikningar: H8-A-124
 Höfundur: Eng. Dóra Malmfred
 Eng. Jóna Malmfred
 Eng. Mikla Rósdóttir
 Útgifta 1 Blaðsíða 40 Skali 150 Daga: 31.05.2024

Eining	Magn [stk]	B [mm]	H [mm]	L [mm]	Þyngd [t]	Botn kít [m]	Topp kít [m]
Limtrés einingar							
GLB401	1	200	240	1657	0.040	11.918	12.158
GLB402	1	240	240	1657	0.048	11.918	12.158
GLB403	1	240	240	1657	0.048	11.918	12.158
GLB404	1	240	240	1680	0.048	11.918	12.158
GLB405	1	240	240	1313	0.038	11.918	12.158
GLB406	1	240	240	1313	0.038	11.918	12.158
GLB407	1	240	240	1313	0.038	11.918	12.158
GLB408	1	240	240	1313	0.038	11.918	12.158
GLB409	1	240	240	1651	0.048	11.918	12.158
GLB410	1	240	240	1656	0.048	11.918	12.158
GLB411	1	240	240	1656	0.048	11.918	12.158
GLB412	1	200	240	1656	0.040	11.918	12.158
Stál einingar							
ASB-101	2	IPE180	3340	0.066		11.972	12.152
ASB-108	1	HEA220	10999	0.593		12.173	12.383
ASB-109	1	HEA220	9096	0.494		12.173	12.383
ASB-111	1	HEA220	10996	0.592		12.173	12.383
ASB-112	1	HEA220	9094	0.494		12.173	12.383
ASB-138	1	HER240	5797	0.500		12.173	12.413
ASB-139	1	HER240	5804	0.501		12.173	12.413